

RAPPORT D'ACTIVITÉS 2023/24



CAMPUS PARIS/SACLAY



BILAN DU PROJET BIODIVERSITÉ

RÉPERCUTIONS SOCIAL

- OFFRE AUX ÉTUDIANTS L'OCCASION DE SE RENCONTRER, DE TISSER DES LIENS ET DE DISPOSER D'UN ESPACE DE DIVERTISSEMENT AU PIED DE LEUR LOGEMENT.
- PERMET AU ÉTUDIANT DE BÉNÉFICIER DE COURS DE CUISINE POUR APPRENDRE À MIEUX S'ALIMENTER

RÉPERCUTIONS PSYCOLOGIQUE

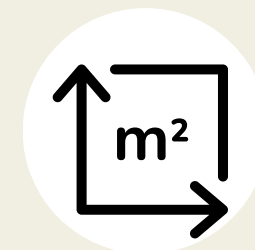
- ENCOURAGE LES ÉTUDIANTS À QUITTER LES ÉCRANS, SORTIR DE CHEZ EUX ET PROFITER DE LA NATURE POUR SE DÉTENDRE. RENCONTRER D'AUTRES ÉTUDIANTS

RÉPERCUTION ÉCONOMIQUE

- PEUT AIDER À RÉALISER DES ÉCONOMIES PENDANT LES PÉRIODES DE RÉCOLTE
- OFFRE L'ACCÈS À DES PRODUITS BIOLOGIQUES
- SIMPLIFIE L'ENTRETIEN POUR LES PAYSAGISTES
- OPTIMISE L'OCCUPATION DE LA ZONE
- RÉPOND AUX LOIS SUR L'INTÉGRATION DE LA BIODIVERSITÉ EN MILIEU URBAIN
- PERMET AUX PARTENAIRES DE S'APPROPRIER LES PROJETS TERRITORIAUX EN PROPOSANT SON DÉMARRAGE, PUIS LE PROJET EST REPRIS DE FAÇON AUTONOME PAR LE PARTENAIRE DANS SON FINANCEMENT ET SA PÉRENNITÉ



CHIFFRES CLÉS



SURFACE AGRO
RÉHABILITÉE

100m2



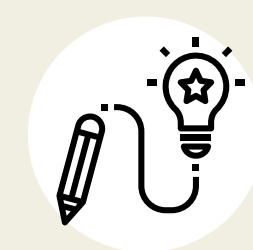
PERSONNES
MOBILISÉES

75



PARTENAIRES*

4



ATELIER
DESIGN

2



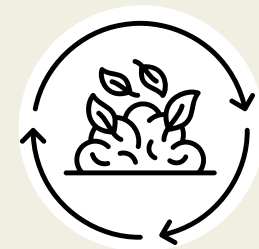
ATELIER
JARDIN

5



SUIVI
JARDIN

5



ATELIER
COMPOSTAGE

2



PETITS
FRUITS

20



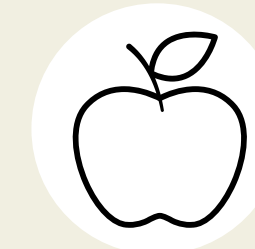
RÉCOLTE
LÉGUMES

70KG



PLANTATION
BIODIVERSITÉ

+200



ARBRES
FRUITIERS

6



ATELIER CUISINE

2

*PARTENAIRES : CROUS, POLYLOGIS, RÉGÉNÉRATION VÉGÉTALE, CONSERVATOIRE FERME SAINTE-MARTHE

LES AVANCÉS DU PROJET



ÉTAPE 1



2 ATELIERS

JANV/FÉV 2023

MOBILISATION/ATELIER

- Développer le savoir-faire
- Modélisation d'un jardin de production
- Échanges sur les questions écologiques
- Étude, budgétisation et planification
planning d'entretien et atelier

ÉTAPE 2

Crous
Versailles

3 ATELIERS

JUIN 2023

RÉALISATION

- Installation des lits de culture
- Corridor en "AGROFORESTERIE"
- Faible entretien (Bâche occultantes)
- Irrigation économe et automatique
- Plantation de légume, aromatique, petits fruits et fruitiers





COMPOSTAGE

- Mise en place de composteur en atelier
- Sensibilisation/formation au compostage



ENTRETIEN ET RÉCOLTE

- Entretien du jardin, désherbage, vérification de l'irrigation, de la croissance et des nuisibles
- Rotation des cultures, cycle d'engrais vert
- Récolte des légumes, herbes, fruits et petits fruits





ATELIERS CUISINE

- Entretien des cultures
- Cuisine et transformation
- Découverte des plantes aromatiques
- Transformation des fruits en bocaux





ENTRETIEN/ROTATION

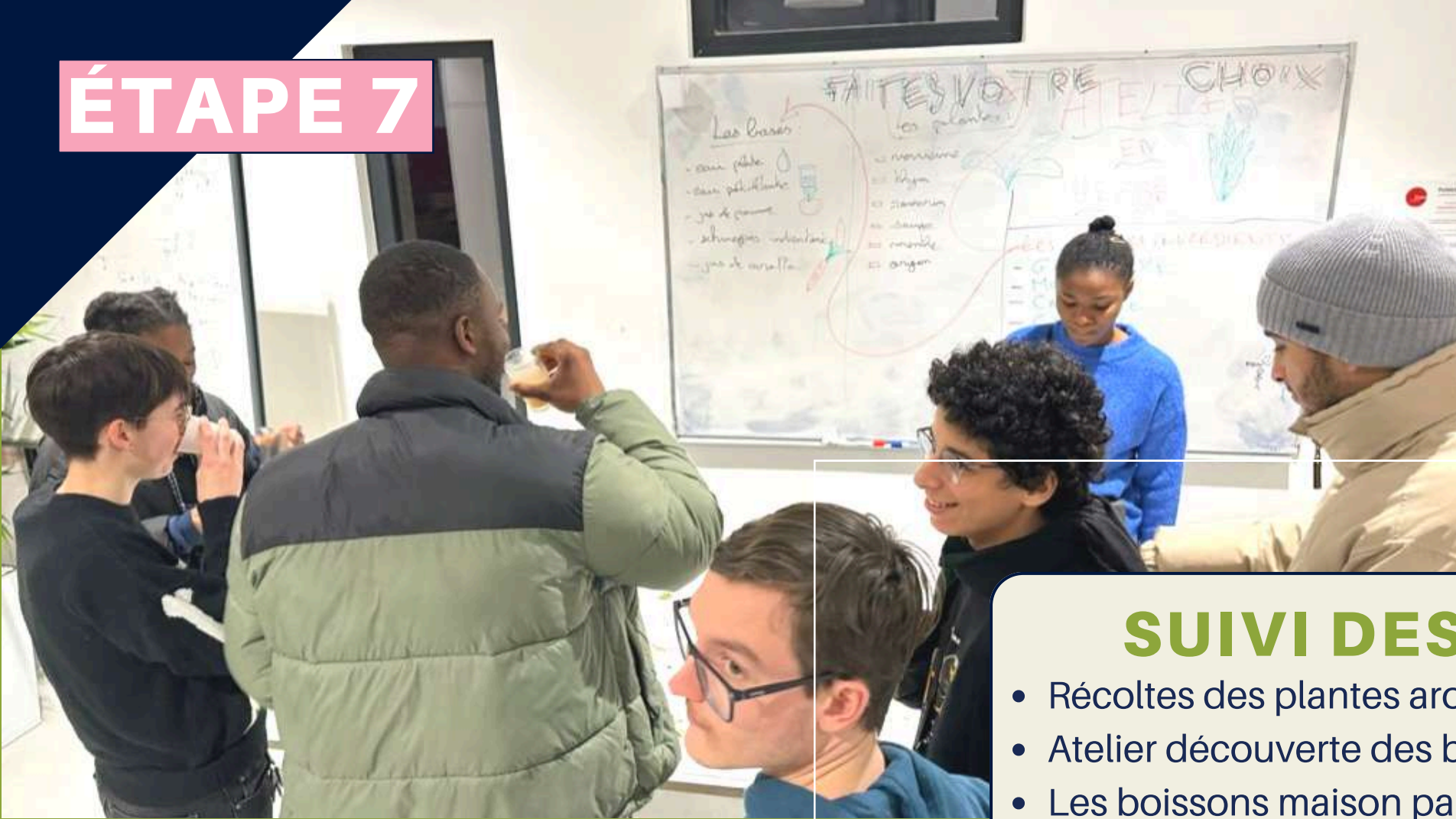
- Stockage carbone et Rotation des cultures, régénération des sols par la plantation d'engrais vert



SEMIS



5 MOIS APRÈS



SUIVI DES ATELIERS

- Récoltes des plantes aromatiques
- Atelier découverte des boissons sans alcool
- Les boissons maison partenaire santé
- Faire la fête et se rencontrer autour d'un atelier





SUIVI DES ATELIERS

- Récoltes des plantes aromatiques
- Atelier découverte des boissons sans alcool
- Les boissons maison partenaire santé
- Faire la fête et se rencontrer autour d'un atelier



LES PARTENAIRES



CAMPUS PARIS/SACLAY



- En tant que co-initiateur du projet avec la RSE du groupe POLYLOGIS, le CROUS offre des ateliers et un espace de bien-être aux étudiants situé au pied de la résidence par le biais du "Service Culture et Vie de Campus".



- Partenaire pour les études, la mise en œuvre, le suivi et les ateliers auprès des étudiants.

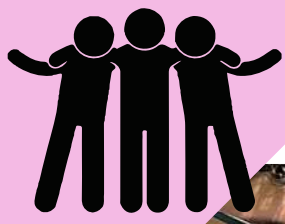


- En tant qu'initiateur du projet, la RSE du groupe Polylogis a lancé ce projet avec le CROUS en proposant l'utilisation des parties extérieures comme espaces nourriciers.



- Offre son expertise, des semences anciennes reproductibles, des plants de légumes anciens et une approche innovante de régénération des sols à travers son responsable de projet "Régénération végétale".





RENDEZ-VOUS EN SEPTEMBRE 2024

